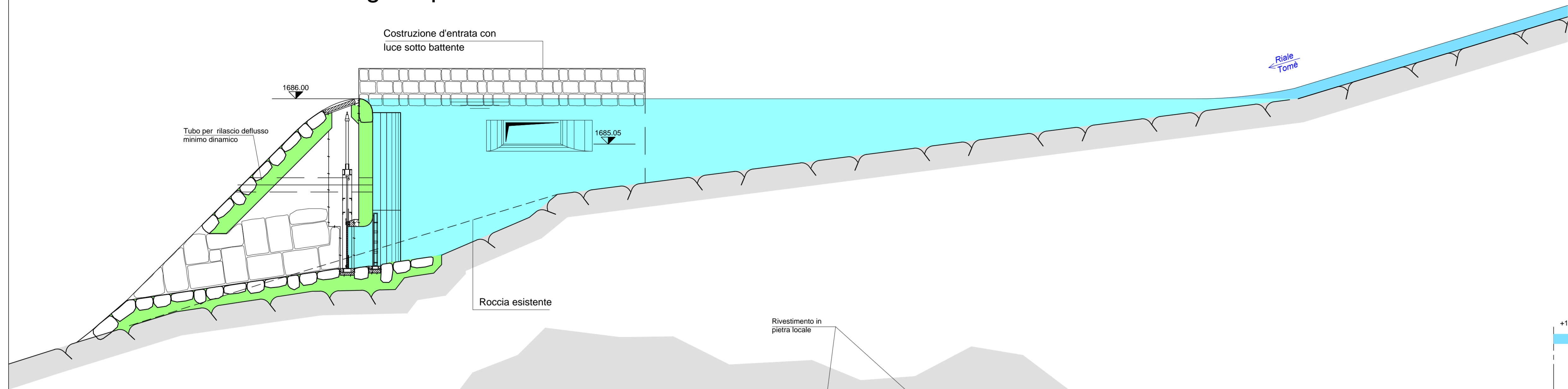
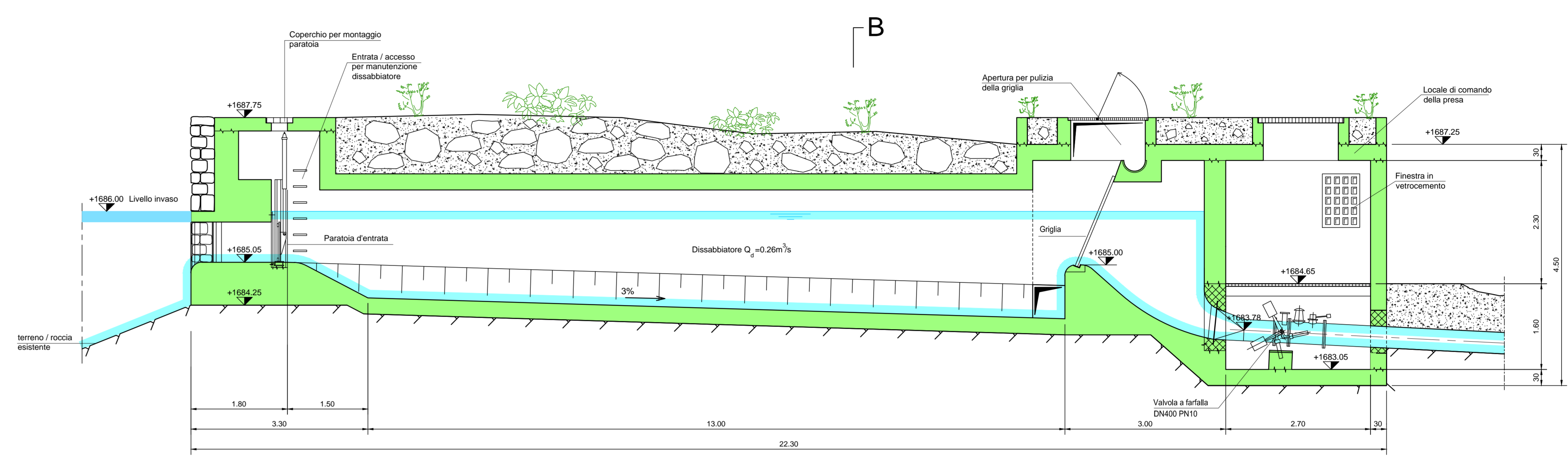


Sezione lungo la presa D-D 1:50

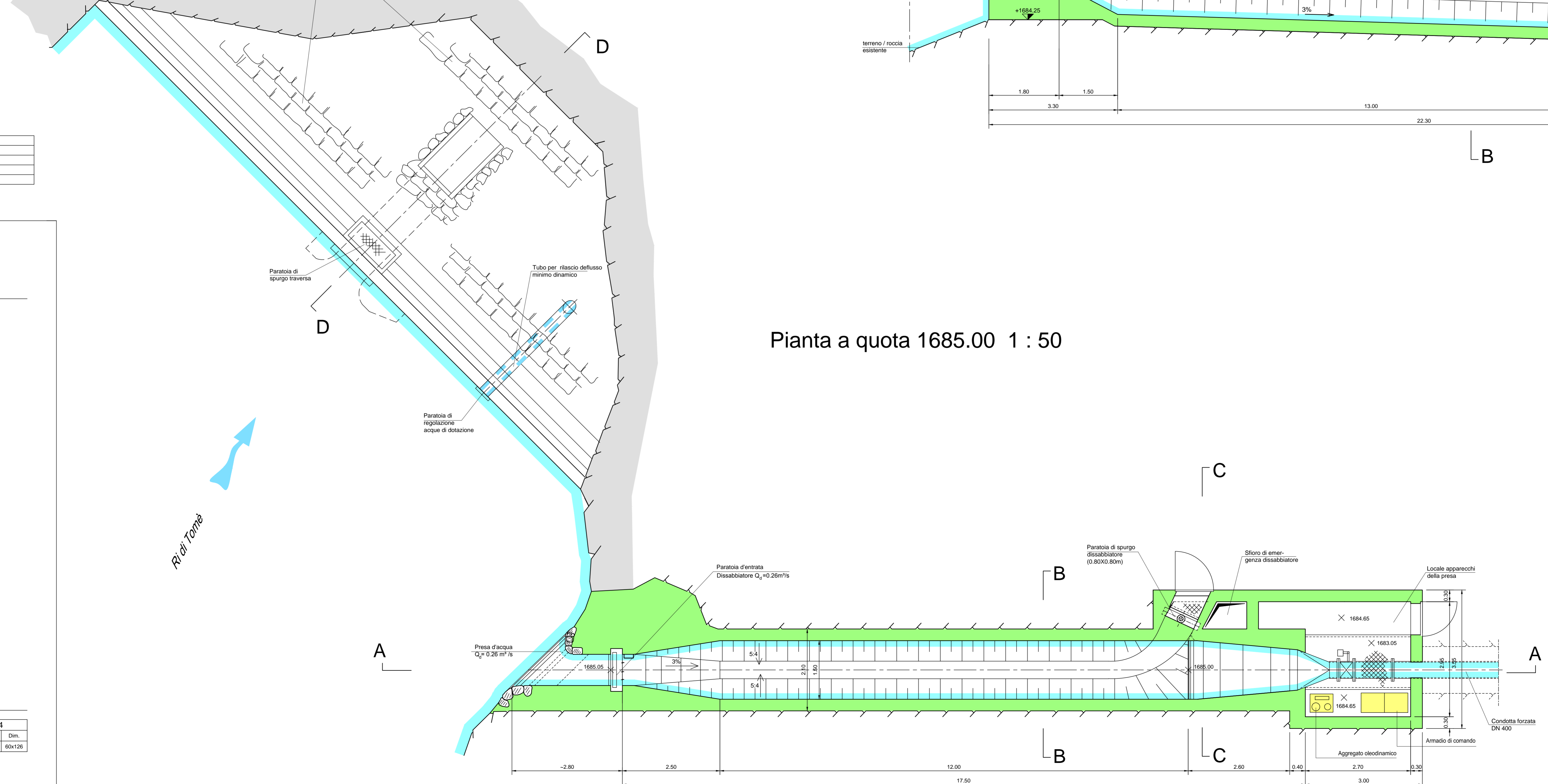


Sezione longitudinale A-A 1:50

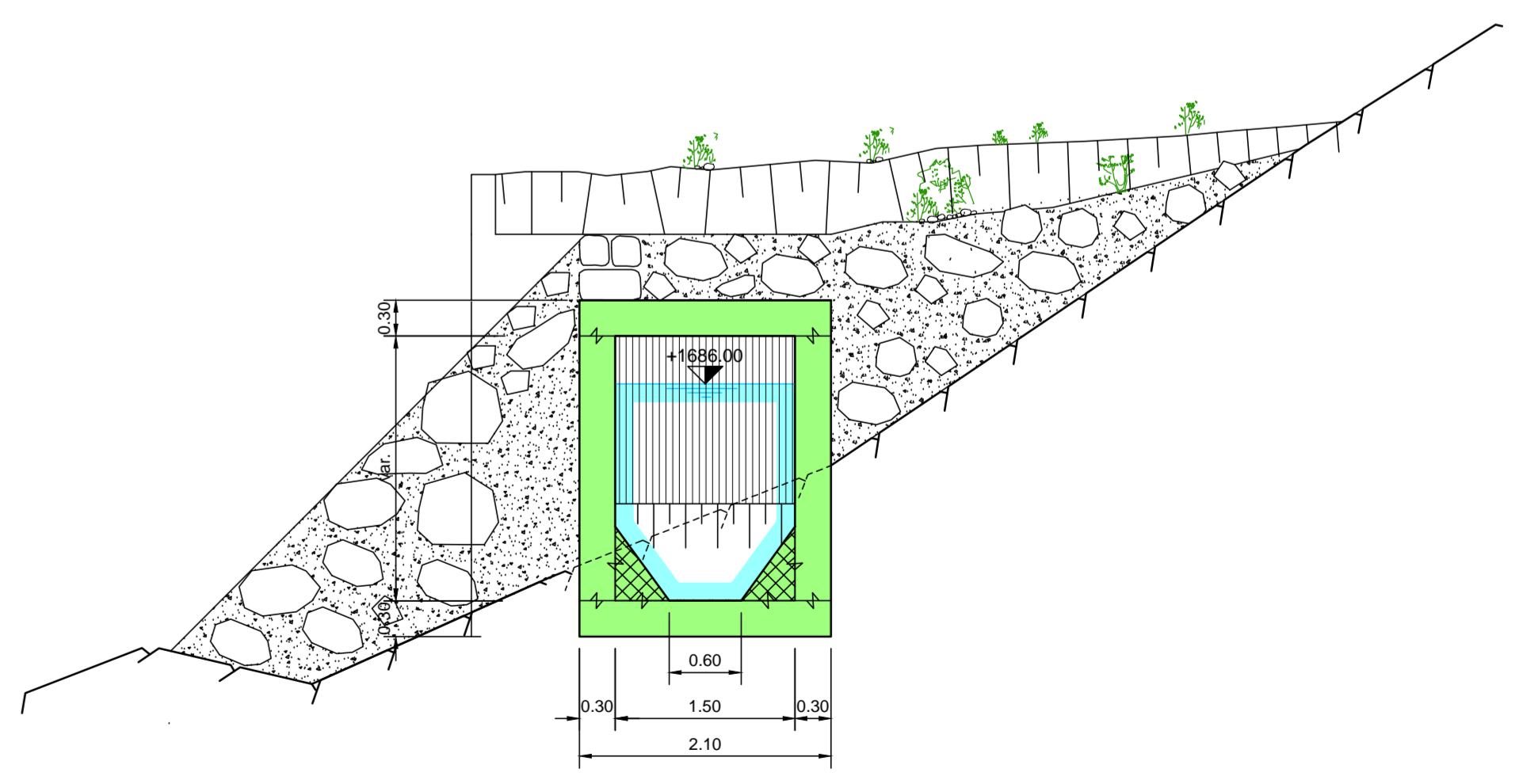


Data	Dis.	Prog.	Viso	Descrizione modifiche

Pianta a quota 1685.00 1:50



Sezione B-B 1:50



CEL LAVIZZARA SA  
6694 Prato Sornico

Impianto idroelettrico Tomè

Progetto definitivo

Opera di presa

Piante e sezioni  
Scala 1:50

Ottobre 2014

**IM** IM MAGGIA ENGINEERING SA  
INGEGNERI CONSULENTI  
VIA S. FRANCINI 5 - CH 6601 LOCARNO 1  
TEL. +41 (0)91 756 68 11

No. IM	11.1785.41-004			
Data	Dis.	Prog.	Viso	Dm.
08.2014	Zgr.	Bu	Bu	60x128